

PL | INSTRUKCJA OBSŁUGI
EN | OPERATIONAL MANUAL
DE | GEBRAUCHSANLEITUNG
FR | MODE D'EMPLOI
RU | ИНСТРУКЦИЯ ПО ОБСЛУЖИВАНИЮ
CZ | NÁVOD K OBSLUZE
SK | NÁVOD K OBSLUZE
RO | INSTRUCȚIUNI DE FOLOSIRE
HU | HASZNÁLATI UTASÍTÁS



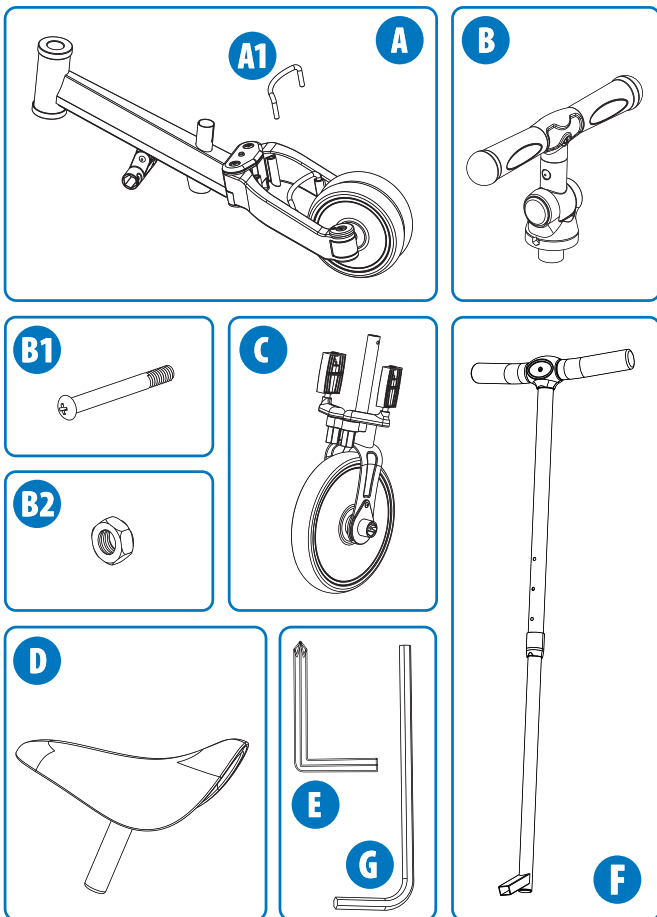
UK
CA



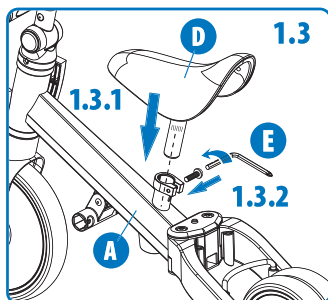
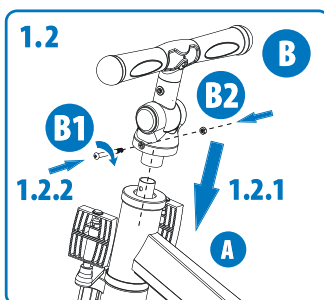
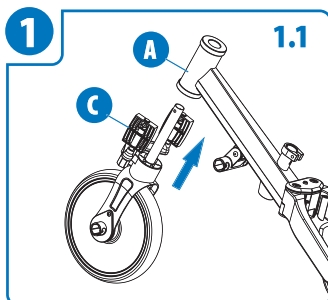
JEŹDZIK - ROWEREK TRÓJKOŁOWY – ROWEREK BIEGOWY / RIDE ON - TRICYCLE – WALKING BIKE/
RUTSCHER - DREIRAD - LAUFRAD / VOITURETTE – TRICYCLE – VÉLO DE COURSE /
МАШИНА КАТАЛКА - ТРЕХКОЛЕСНЫЙ ВЕЛОСИПЕД - БАЛАНС ВЕЛОСИПЕД /
ODRAŽEDLO - TŘÍKOLKA - KOLO - ODRÁŽEDLO / ODRÁŽEDLO - TROJKOLKA - KOLO - ODRÁŽEDLO /
JÁTÉKAUTÓ - TRICIKLI - FUTÓKERÉKPÁR / MASINUTA COPII - TRICICLETA – BICICLETĂ FĂRĂ PEDALE

OPTIMUS PLUS

LISTA CZĘŚCI • PARTS LIST • EINZELTEILE • LISTE DES PIÈCES
PERECHEŃ DETALЕЙ • OBSAH ČÁSTI • OBSAH ČÁSTI • PIESE DE SCHIMBE
ALKATRÉSZ JEGYZÉK



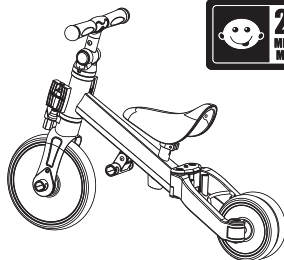
INSTRUKCJA MONTAŻU • ASSEMBLY INSTRUCTION • MONTAGEANLEITUNG
INSTRUCTION DE MONTAGE • ИНСТРУКЦИЯ ПО МОНТАЖУ • MONTÁŽNÍ INSTRUKCE
MONTÁŽNÍ INSTRUKCE • ÖSSZESZERELÉSI ÚTMUTATÓ • INSTRUCȚIUNI DE MONTAJ

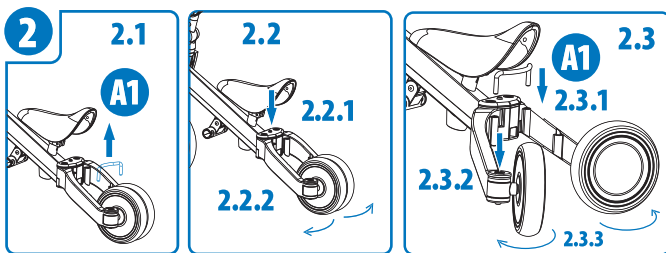


1.4

OPTIMUSPLUS

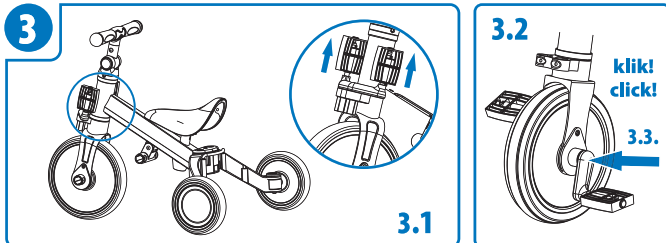
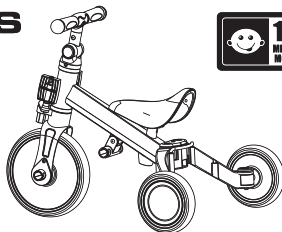
PL | ROWEREK BIEGOWY
EN | WALKING BIKE
DE | LAUFRAD
FR | VÉLO DE COURSE
RU | БАЛАНС ВЕЛОСИПЕД
CZ | KOLO - ODRÁŽEDLO
SK | KOLO - ODRÁŽEDLO
HU | UTÓKERÉKPÁR
RO | BICICLEȚĂ FĂRĂ PEDALE





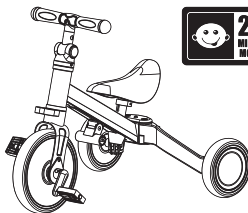
2.4 OPTIMUSPLUS

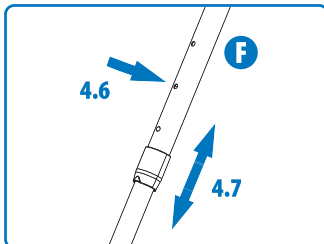
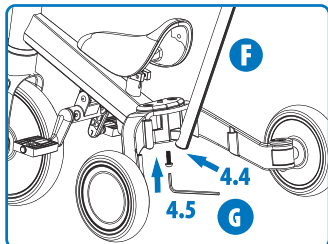
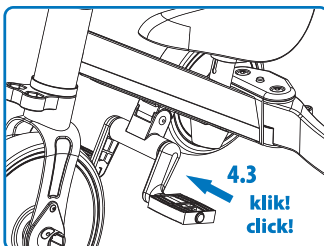
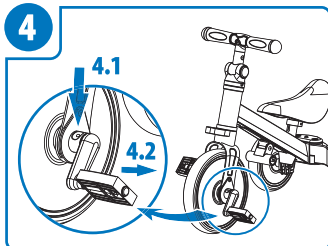
PL	JEŹDZIK
EN	RIDE ON
DE	RUTSCHER
FR	VOITURETTE
RU	МАШИНА КАТАЛКА
CZ	ODRAŽEDLO
SK	ODRAŽEDLO
HU	JÁTEKAUTÓ
RO	MASINUTA COPRI



3.3 OPTIMUSPLUS

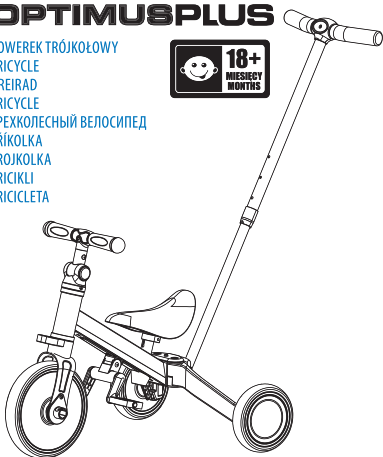
PL	ROWEREK TRÓJKÓŁOWY
EN	TRICYCLE
DE	DREIRAD
FR	TRICYCLE
RU	ТРЕХКОЛЕСНЫЙ ВЕЛОСИПЕД
CZ	TRÍKOLKA
SK	TROJKOLKA
HU	TRICIKLI
RO	TRICICLETA



4

4.8 OPTIMUSPLUS

PL	ROWEREK TRÓJKOŁOWY
EN	TRICYCLE
DE	DREIRAD
FR	TRICYCLE
RU	ТРЕХОКОЛЕСНЫЙ ВЕЛОСИПЕД
CZ	TRÍKOLKA
SK	TROJKOLKA
HU	TRICIKLI
RO	TRICICLETA



WAŻNE! PRZECZYTAJ I ZACHOWAJ DO PÓŹNIEJSZEGO STOSOWANIA!

INSTRUKCJA MONTAŻU (RYS. 1-4)

Rysunki są poglądowe. Produkt może różnić się od przedstawionego na rysunkach.

OSTRZEŻENIE! Montaż zabawki może dokonywać tylko osoba dorosła. Wszystkie małe elementy potrzebne do montażu zabawki trzymaj z dala od zasięgu dziecka.

Śruby, nakrętki i podkładki nie oznaczone w liście części lub na obrazkach są już zamontowane na elementach docelowych. W celu ich użycia należy najpierw je odkręcić i zdjąć, zamontować część (np. koto, kierownicę) i ponownie dokręcić zachowując kolejność montażu z obrazków/zdjęć.

WAŻNE! Wysokość siedziska powinna być tak dopasowana, aby dziecko dotykało podłoża całymi stopami.

OSTRZEŻENIE! Maksymalna wysokość siedziska oznaczona jest na sztycy elementów.

Nie wysuwaj wyżej niż zaznaczono! Grozi to złamaniem elementów podczas użytkowania i upadkiem dziecka.

Prosimy postępować zgodnie z rysunkami (1-4).

OSTRZEŻENIE! Konieczność stosowania środków ochronnych.

OSTRZEŻENIE! Nie używać w ruchu ulicznym.

OSTRZEŻENIA

- 1) Maksymalne obciążenie zabawki 25 kg.
- 2) Korzystanie z zabawki wymaga umiejętności orientacji przestrzennej i sterowania, których brak grozi upadkiem lub zderzeniem, które mogą skutkować obrażeniami u użytkownika lub osób trzecich.
- 3) Przed użyciem należy sprawdzić, czy zabawka jest prawidłowo złożona i wszystkie części odpowiednio dokręcone. Regularnie sprawdzaj stan dokręcenia śrub i innych elementów.
- 4) Nie używać zabawki w przypadku stwierdzenia jakichkolwiek uszkodzeń lub jeśli jest brak jakiegokolwiek elementu
- 5) Nie stosuj części zamiennych innych niż te sugerowane przez producenta.
- 6) Należy stosować środki ochrony indywidualnej. Zawsze używaj sportowego obuwia oraz sprzętu ochronnego (kask, rękawiczki, ochraniacze na łokcie i kolana) podczas jazdy na rowerku.
- 7) Nie korzystaj z zabawki na nierównej, wyboistej, stromej nawierzchni i w pobliżu otwartych zbiorników wodnych.
- 8) Nie pozwól dziecku stawać na zabawce.
- 9) Nigdy nie pozostawiaj dziecka bez opieki.
- 10) Dziecko zawsze powinno trzymać obie ręce na kierownicy.
- 11) Należy zapoznać swoje dziecko z zasadami bezpieczeństwa i ostrzeżeniami związanymi z jazdą na zabawce, które znajdują się w instrukcji obsługi.
- 12) Z zabawki jednorazowo może korzystać tylko jedno dziecko.
- 13) Zabawka nigdy nie może być holowana przez inny pojazd lub rower.
- 14) Zabawki nie można używać do holowania innych pojazdów.
- 15) Nie korzystaj z zabawki po zmroku lub gdy widoczność jest ograniczona.
- 16) Zabawka nie posiada hamulca.
- 17) Gdy korzystasz z rączki, aby pchać rowerok – zawsze zdejmuj pedały z przedniego koła i zamontuj je pod ramą. Będą one spełniać rolę podnóżków dla dziecka.

CZYSZCZENIE I KONSERWACJA

Utrzymuj zabawkę w czystości. Zabrudzenia usuwaj miękką gąbką, często przepłukiwaną w wodzie z dodatkiem detergentu, wycierając do sucha. Części lakierowane i chromowane konserwuj odpowiednimi ogólnie dostępnymi środkami. Regularnie sprawdzaj stan wszystkich połączeń śrubowych, mocujących poszczególne mechanizmy zabawki z ramą, a w szczególności koła, kierownicy. Produkt trzymać w suchym miejscu. Jeżeli ulegnie zamoczeniu wysuszyc metalowe części w celu zabezpieczenia przed korozją. Stosowanie środków czyszczących na bazie alkoholu lub amoniaku może uszkodzić elementy plastikowe.

EN

IMPORTANT! READ CAREFULLY PLEASE KEEP FOR FUTURE REFERENCE!

ASSEMBLY INSTRUCTION (FIG. 1-4)

The pictures are only for reference. The product may differ from the pictures.

Warning! The product should be assembled by adults only. All small parts needed to assemble the toy should be kept out of reach of the child.

Bolts, nuts and washers not marked in parts list or in the parts pictures are already installed on designated parts. In order to use them firstly unscrew and take them out. Then mount the part on the shaft/rod (e.g. wheel, steering wheel) and tighten the screw/nut again (following proper figures and installation order).

WARNING! Seat height should be adjusted so that the child could touch the ground by whole feet!

WARNING! Max height of the seat is marked on tube (post). Do not set higher than marked. Post can crack and baby might fall and hurt itself.

Please follow the drawings (1-4)

WARNING! Protective equipment should be worn!

WARNING! Not to be used in traffic.

WARNINGS!

- 1) Max load of toy 25 kg
 - 2) The toy should be used with caution since skill is required to avoid falls or collisions causing injury to the user or third parties.
 - 3) Before every use, make sure that the toy is properly assembled. Always keep all parts out of reach of children.
 - 4) Do not use the toy when any part is damaged or are missing any parts.
 - 5) Use only spare parts approved by the manufacturer
 - 6) Protective equipment should be worn! Such as knee and elbow pads, helmet, gloves etc.
 - 7) Do not use the toy on rough, bumpy, steep roads and near water.
 - 8) Do not let the child stand on the toy.
 - 9) Never leave your child unattended.
 - 10) Children should always keep both hands on the steering wheel.
 - 11) Teach your child how to use the ride on, how to ride, steer, and brake.
 - 12) Baby should wear shoes when using the toy.
 - 13) In one time the toy can use only one child.
 - 14) This toy never be towed by another vehicle or bicycle.
 - 15) This toy cannot be used to tow other vehicles.
 - 16) Do not use the toy after dark or when visibility is limited.
 - 17) This toy has no brake.
 - 18) When using the handle to push the bike - always remove the pedals from the front wheel and fit them under the frame. They will be used footrests for the child.
-

CLEANING AND MAINTENANCE

Keep your ride on clean. Dirt should be removed with a soft sponge, often flushed with water and detergent, wipe dry. Check the status of all the fixing screw connections with different mechanisms of the toy frame and in particular wheels. Store the toy in dry place. In case it gets wet, clean the toy thoroughly using dry cloth in order to prevent corrosion. Using alcohol or ammonia-based cleaners may also damage plastic components.

DE

WICHTIG! LESEN SIE BITTE BEWAHREN ZUM NACHLESEN AUF!

MONTAGEANLEITUNG (BILD 1-4)

Übersichtszeichnungen. Das Produkt kann von den Zeichnungen abweichen.

WARNUNG! Das Spielzeug kann nur von einem Erwachsenen montiert werden. Bewahren Sie alle zum Zusammenbau des Spielzeugs erforderlichen Kleinteile außerhalb der Reichweite des Kindes auf.

Schrauben, Muttern und Unterlegscheiben, die nicht in der Teileliste oder auf den Bildern gekennzeichnet sind, sind bereits an den Zielteilen. Um sie zu verwenden, schrauben Sie sie zuerst ab und entfernen Sie sie, montieren Sie das Teil (z. B. Rad, Lenkrad) und ziehen Sie sie wieder fest in der Reihenfolge der Montage, wie auf Bildern/Fotos gezeigt.

ACHTUNG! Die Sitzhöhe sollte so eingestellt werden, dass das Kind den Boden mit ganzen Füßen berühren kann!

ACHTUNG! Die maximale Höhe des Sitzes ist auf jedem Rohr (Pfosten) angegeben. Nicht höher als markiert einstellen. Post kann knacken und Baby könnte fallen und sich selbst verletzen.

Bitte beachten Sie die Zeichnungen (Bild 1-4)

ACHTUNG! Mit Schutzausrüstung zu benutzen.

ACHTUNG! Nicht im Straßenverkehr zu verwenden.

ACHTUNG!

- 1) Belastung des Spielzeug beträgt 25 kg.
 - 2) Gebrauch von dem Spielzeug erfordert Fertigkeiten der Orientierung im Raum und Steuerung, und sobald sie fehlen, droht es dem Sturz oder Stos, die zur Folge Verletzungen beim Nutzer oder Dritten haben können.
 - 3) Vor dem Gebrauch soll man prüfen, ob das Spielzeug richtig zusammengebaut ist und ob alle Teile zusammengeschraubt sind.
 - 4) Verwenden Sie das Spielzeug nicht, soweit irgendwelches Element beschädigt ist, oder fehlt.
 - 5) Verwenden Sie keine anderen Ersatzteile, als die, die vom Produzent empfohlen werden.
 - 6) Verwenden Sie immer sportliche Schuhe und Schutz Ausrüstung bei der Fahrt auf dem Spielzeug.
 - 7) Verwenden Sie das Spielzeug nicht auf der unflachen, holperigen, steilen Oberfläche und in der Nähe von öffentlichen Wasserbehältern.
 - 8) Verwenden Sie das Spielzeug nicht nach der Dämmerung, oder wenn die Sicht eingeschränkt ist.
 - 9) Schnallen Sie Ihr Kind immer mit Sicherheitsguten an.
 - 10) Lassen Sie Ihr Kind nie unbeaufsichtigt alleine.
 - 11) Das Kind soll immer beide Hände auf dem Lenkrad halten
 - 12) Machen Sie Ihr Kind mit den Sicherheitsmaßnahmen und Warnungen
 - 13) Das Spielzeug darf auf einmal nur von einem Kind gebraucht werden.
 - 14) Das Spielzeug darf nie von einem anderen Fahrzeug oder Laufrad geschleppt werden.
 - 15) Das Spielzeug darf nicht für Schleppen anderer Fahrzeuge gebraucht werden.
 - 16) Das Spielzeug muss nicht eine Bremse.
 - 17) Wenn Sie den Griff zum Schieben des Fahrrads verwenden, entfernen Sie immer die Pedale vom Vorderrad und installieren Sie sie unter dem Rahmen. Sie werden als Fußstützen für das Kind dienen.
-

REINIGUNG UND WARTUNG

Halten Sie das Spielzeug sauber. Verunreinigungen entfernen Sie mit einem weichen Schwamm, spülen Sie ihn im Wasser mit dem Detergents oft aus, wischen Sie es ab, bis es trocken ist. Lack- und Chromteile warten Sie mit geeigneten, allgemein zusätzlichen Mitteln. Prüfen Sie den Stand aller Schraubenverbindungen, die jeweilige Mechanismen des Spielzeug mit dem Rahmen befestigen, besonders geht es hier um Rader und Lenkrad. Das Produkt trocken halten. Sollte das Produkt oder eine seiner Teile nass werden, trocknen Sie die Metallteile, um das Spielzeug vor Korrosion zu schützen. Das Produkt soll regelmäsig gewartet werden.

FR

IMPORTANT!

LIRE ATTENTIVEMENT ET CONSERVER POUR REFERENCE FUTURE!

INSTRUCTION DE MONTAGE (ILL. 1-4)

Les dessins servent d'illustration. Le produit peut différer de celui montré sur les dessins.

ATTENTION! Seul un adulte doit assembler le produit. Gardez toutes les petites pièces nécessaires à l'assemblage du produit hors de portée des enfants. Tenir les enfants éloignés du produit pendant l'assemblage.

ATTENTION! La hauteur du siège doit être réglée de manière à ce que l'enfant puisse toucher le sol à pieds entiers!

ATTENTION! La hauteur maximale du siège est indiquée sur le tube (poteau). Ne réglez pas plus haut que marqué. Le poteau peut se fissurer et bébé peut tomber et se blesser.

Procédez conformément aux instructions sur les dessins (1-4).

ATTENTION! À utiliser avec équipement de protection.

ATTENTION! Ne pas utiliser sur la voie publique.

ATTENTION

- 1) La charge maximale du jouet est de 25 kg.
 - 2) Ne laissez pas l'enfant seul sans la supervision d'un adulte.
 - 3) L'utilisation du jouet requiert des compétences d'orientation spatiale et de guidage, leur manque portant le risque de chute ou de collision, qui peuvent entraîner des blessures chez l'utilisateur ou des tiers.
 - 4) Avant l'utilisation, vérifiez, si le jouet est assemblé de manière appropriée et si toutes les pièces sont bien serrées. Vérifiez régulièrement l'état de serrage des vis et d'autres éléments.
 - 5) N'utilisez jamais le jouet, si vous constatez des endommagements ou si un élément résulte manquant.
 - 6) N'utilisez pas d'autres pièces de rechange que celles suggérées par le fabricant.
 - 7) N'utilisez pas le jouet sur une surface raboteuse, avec des bosses, escarpée et près de masses d'eau ouvertes.
 - 8) Ne laissez pas l'enfant se mettre debout sur le jouet.
 - 9) L'enfant devrait toujours tenir ses deux mains sur le volant.
 - 10) Familiarisez l'enfant avec les règles de sécurité et les avertissements concernant l'utilisation du jouet présents dans le manuel d'utilisation.
 - 11) Il est recommandé que l'enfant porte des chaussures lors de l'utilisation du jouet.
 - 12) Un seul enfant à la fois peut utiliser le jouet.
 - 13) Le jouet ne doit jamais être remorqué par un autre véhicule ou un vélo.
 - 14) Le jouet ne peut être utilisé pour remorquer un autre véhicule.
 - 15) N'utilisez pas le jouet après la tombée de la nuit ou quand la visibilité est réduite.
 - 16) Le jouet ne dispose pas de freins.
 - 17) Lorsque vous utilisez le guidon pour pousser le vélo, retirez toujours les pédales de la roue avant et placez-les sous le cadre. Elles serviront de repose-pieds à l'enfant.
-

NETTOYAGE ET ENTRETIEN

Nettoyez régulièrement le jouet. Éliminez les saletés à l'aide d'un chiffon mou, en le trempant à plusieurs reprises dans de l'eau savonnée, essayez pour sécher. Les parties vernies et chromées doivent être entretenues à l'aide de produits disponibles sur le marché. Vérifiez régulièrement l'état de tous les raccords vissés, surtout ceux liant les mécanismes du jouet avec le cadre, en particulier ceux des roues et du guidon. Conservez le produit dans un endroit sec. Si le produit est mouillé, séchez les parties métalliques pour les protéger contre la corrosion. L'utilisation de produits nettoyants à base d'alcool ou d'ammoniac peut endommager les pièces en plastique.

RU

ВАЖНО! ПРОЧТИТЕ ВНИМАТЕЛЬНО, ИМЕЙТЕ ДЛЯ ИСПОЛЬЗОВАНИЯ В БУДУЩЕМ!

ИНСТРУКЦИЯ ПО МОНТАЖУ

Наглядный чертеж. Продукт может отличаться от того, который представлен на рисунке.

ВНИМАНИЕ! Сборку игрушки может осуществлять только взрослый. Все небольшие элементы, необходимые для сборки игрушки, держите вдали от детей.

Болты, гайки и шайбы, не указанные в списке деталей либо на картинках, уже установлены на целевых элементах. Для того, чтобы их использовать, следует сперва их открутить и снять, установить деталь (например, колесо, руль) и вновь довинтить, соблюдая очередность сборки с картинок/фотографий.

МЕРЫ ПРЕДОСТОРОЖНОСТИ

- 1) Игрушка должна использоваться с большой осторожностью, так как требует умения избегать падений или столкновений, вызывающих травмы пользователя или третьих лиц.
 - 2) Перед каждым катанием необходимо проверить, все ли части правильно функционируют и соответствующим образом прикручены.
 - 3) Не используйте игрушки, если какой-либо его элемент отсутствует или поврежден.
 - 4) Используйте только те запасные части, которые рекомендует ПРОИЗВОДИТЕЛЬ.
 - 5) Всегда пользуйтесь спортивной обувью и защитным снаряжением во время езды на беговеле.
 - 6) Нельзя использовать для передвижения по дорогам.
 - 7) Максимальная нагрузка игрушки 25 кг
 - 8) Не используйте игрушки на неровной, ухабистой, отвесной поверхности и вблизи открытых водоемов.
 - 9) Никогда не оставляйте ребенка без присмотра
 - 10) Ребенок всегда должен держать обе руки на руле
 - 11) Необходимо ознакомить ребенка с правилами безопасности и мерами предосторожности, связанными с ездой на игрушке, которые находятся в руководстве по эксплуатации.
 - 12) Игрушка одновременно может пользоваться только один ребенок.
 - 13) Игрушка никогда не может быть на буксире у другого автомобиля или велосипеда.
 - 14) Игрушка нельзя использовать для буксировки других транспортных средств
 - 15) Не пользуйтесь игрушка после наступления темноты или в условиях ограниченной видимости.
 - 16) Эта игрушка не имеет тормоз.
 - 17) При использовании ручки для толкания велосипеда, следует всегда снимать педали с переднего колеса и устанавливать их под рамой. Они будут служить подставкой для ног ребенка.
-

ЧИСТКА И ТЕХНИЧЕСКОЕ ОБСЛУЖИВАНИЕ

Держите игрушке в чистоте. Загрязнения следует удалять мягкой губкой, смоченной в воде с добавлением моющего средства, после чистки вытирайте насухо. Детали лакированные и хромированные сохраняйте при помощи подходящих и доступных средств.

Проверяйте состояние всех болтовых соединений, крепящих отдельные механизмы беговела с рамой, а особенно механизмы колеса и руля.

Игрушка держать в сухом месте. Если он намочится, высушить металлические части с целью защиты от коррозии.



DŮLEŽITÉ! ČTĚTE A USCHOVEJTE PRO BUDOUCÍ POUŽITÍ!

MONTÁŽNÍ INSTRUKCE (OBR. 1-4)

Nákresy jsou pouze informativní. Produkt se může lišit od uvedeného na obrázcích.

UPOZORNĚNÍ! Montáž smí provádět pouze dospělá osoba! Veškeré drobné prvky nezbytné pro sestavení hračky uchovávejte mimo dosahu dětí.

Šrouby, matice a podložky neuvedené na seznamu dílů nebo na obrázcích byly již předem namontovány do cílových součástek. Pro jejich použití musí se nejdříve odšroubovat a sundat, namontovat díl (např. kola a volant) a opět přišroubovat s dodržением montážního pořadí uvedeného na obrázcích / fotografiích.

UPOZORNĚNÍ! Maximální výška sedadla a volantu je vyznačena na sedlovce. Nevysouvajte víc, než je uvedeno! Hrozí prasknutí a pád dítěte.

Montáž provádějte dle obrázku (1-4).

UPOZORNĚNÍ! Je třeba používat ochranné prostředky.

UPOZORNĚNÍ! Nepoužívat v silničním provozu!

UPOZORNĚNÍ!

- 1) Maximalní nosnost produktu je 25 kg.
- 2) Produkt používejte opatrně, dieťa musí byť vždy poučené ako správne používať produkt aby nedošlo k zraneniu dieťaťa alebo ďalších osôb.
- 3) Před použitím se ujistěte, že je produkt správně složený, chraňte všechny části před dětmi.
- 4) Pravidelně produkt kontrolujte.
- 5) Nahradné diely používajte vždy originalne dodane výrobcom.
- 6) Nepoužívejte produkt je-li jakkoliv jeho část poškozena nebo chybí.
- 7) Nepoužívejte produkt v blízkosti nerovností, bazénů, a jiných nebezpečných míst, pouze na rovnom povrchu.
- 8) Nikdy nenechávejte dítě bez dozoru.
- 9) Produkt smie používať vždy len jedno dieťa.
- 10) Produkt nefahajte za inými vozidlami.
- 11) Vždy používejte chrániče, prilbu a boty při jízdě.
- 12) Za produktom nefahajte ine vozidla.
- 13) Nepoužívejte produkt v tme alebo pri zhoršenej viditeľnosti.
- 14) Dieťa musí mať vždy obe ruky na riadidlach.
- 15) Jezdítka nemá brzdy.
- 16) Při používání vodící tyče na kolo – vždy demontujte pedály z přední pneumatiky a připevněte pod rámec. Jejich nynější funkci budou opěrky na nohy dítěte.

ČIŠTĚNÍ

Udržujte produkt v čistotě. Použijte vlhký hadřík. Nepoužívejte chemické ani agresivní čističe. Pravidelně produkt kontrolujte. Poškozené pláště vyměňte za nové. Pravidelně kontrolujte šrouby, a všechny pohyblivé části. Produkt uschovejte na suchém místě. Mokry produkt vysušte, zvláště kovové části aby nedošlo ke korozi.

SK

DŮLEŽITÉ! PEČLIVĚ SI PŘEČTĚ A USCHOVEJTE PRO BUDOUCÍ PROTŘEBY!

MONTÁŽNÍ INSTRUKCE (OBR. 1-4)

Obrázky sú názorné. Skutočný výrobok sa môže líšiť od výrobku, ktorý je predstavený na obrázkoch.

UPOZORNENIE! Montáž smie vykonávať len dospelá osoba! Všetky malé prvky, ktoré sú potrebné na montáž hračky, uchovávajte mimo dosahu detí.

Skrutky, matice a podložky, ktoré nie sú označené na zozname dielov alebo na obrázkoch, sú už namontované na cieľových prvkoch. Pred použitím ich musíte najprv odskrutkovať a zložiť, namontovať daný diel (napr. koleso, volant) a opätovne dotiahnuť so zachovaním správneho poradia montáže podľa obrázkov.

UPOZORNENIE! Maximálna výška sedadla je vyznačená na tyči, na ktorej je pripevnené sedadlo. Nevysúvajte viac, než je uvedené! Hrozí prasknutie a pád dieťaťa.

Montáž robte podľa obrázkov (1-4).

UPOZORNENIE! Treba používať ochranné prostriedky.

UPOZORNENIE! Nepoužívať v dopravnej premávke.

UPOZORNENIA!

- 1) Maximalni nosnost produktu je 25 kg.
 - 2) Produkt používať opatrne, dieťa musí byť vždy poučené ako správne používať produkt aby nedošlo k zraneniu dieťaťa alebo ďalších osôb.
 - 3) Pred použitím se uistíte, že je produkt správne složený, chráňte všetky časti pred deťmi.
 - 4) Pravidelné produkt kontrolujte.
 - 5) Nahradne diely používajte vždy originalne dodane výrobcom.
 - 6) Nepoužívajte produkt je-li jakakoliv jeho část poškozena nebo chybí.
 - 7) Nepoužívajte produkt v blízkosti nerovností, bazénů, a jiných nebezpečných míst, pouze na rovnom povrchu.
 - 8) Nikdy nenechajte dieťa bez dozoru.
 - 9) Produkt smie používať vždy len jedno dieťa.
 - 10) Produkt nefahajte za inými vozidlami.
 - 11) Vždy použijte ochranné prilbu a boty pri jazde.
 - 12) Za produktom nefahajte ine vozidlo.
 - 13) Nepoužívajte produkt v tme alebo pri zhoršenej viditeľnosti.
 - 14) Dieťa musí mať vždy obe ruky na riadidlách.
 - 15) Vozidlo nemá brzdy.
 - 16) Keď používate rúčku na tlačenie bicykla – vždy najprv stiahnite pedále z predného kolesa a namontujte ich pod rámom. Budú dieťaťu slúžiť ako opierky nôh.
-

ČISTENIE

Udržujte produkt v čistote. Použite vlhku handričku. Nepoužívajte chemické ani agresívne čističe. Pravidelne kontrolujte skrutky, a všetky pohyblivé časti. Produkt uschovajte na suchom mieste. Mokry produkt vysušte, zvlášť kovové časti aby nedošlo ku korózii.

HU

FONTOS! OLVASSA FIGYELMESEN, ÉS TARTSA KÉSŐBBI HASZNÁLATRA!

ÖSSZESZERELÉSI ÚTMUTATÓ

Az ábrák áttekintő ábrák. A termék eltérhet az ábrán láthatótól.

FIGYELMEZTETÉS! Felnőtt személy vezesse el a termék összeszerelését, es ellenőrizze annak működését.

FIGYELMEZTETÉS! Az ülés magasságát úgy kell beállítani, hogy a gyermek egész lábával megérinthesse a talajt!

FIGYELMEZTETÉS! Az ülés és a maximális magasságát minden csövön (oszlopon) feltüntetik. Ne állítsa a jelzettnél magasabbra. A post megrepedhet, és a baba leeshet, és megebezheti magát.

Kerjük, kovesse a rajzokat (1-4).

FIGYELMEZTETÉS! Védőfelszereléssel használandó!

FIGYELMEZTETÉS! Közúti forgalomban nem szabad használni! A játékszer maximalis terhelhetősége 25 kg.

FIGYELMEZTETÉSEK!

- 1) A játékszer maximalis terhelhetősége 25 kg.
 - 2) Az esetleges alkatrészcsere, javításokat kizárólag felnőtt személy vezetheti.
 - 3) A használata előtt ellenőrizze, hogy a játékszer a megfelelő módon legyen összeszerelve es ne engedje meg, hogy a részeihez gyermekek nyuljanak.
 - 4) Játékok kozben mindig bukosisakat kell viselni.
 - 5) A játékszer nem alkalmas kozuton valo használatra.
 - 6) A szülő vagy aki vigyaz ra, magyarázza meg gyermeknek, hogyan kell használni a játékszer kerekpart es hogyan kell.
 - 7) A játékszer meg kell ovatosan kell alkalmazni, mivel keszseg szukseges, hogy elkerulhetők legyenek az esetek, utkozések, kart okoz a felhasználó vagy harmadik felek.
 - 8) Ha a termék meghibasodott, ne használja tovább es forduljon szakszervizhez.
 - 9) A termeket szaraz helyen tarolja. Ha a játékszer megazik, a femből keszult reszeit torolja szarazra,
 - 10) Ne használja lepcsőn, lejtős terepen, godrok, medence es barmilyen mas vizefelulet kozvetlen kozeleben.
 - 11) Sohasem hagyja a gyermeket felugyelet nélkül.
 - 12) Ez a játék nincs fék.
 - 13) Ha a fogantyúval tolja a kerekpárt - mindig vegye le a pedálokat az első kerékről, és helyezze a váz alá. Ezek lábtartóként szolgálnak a gyermek számára.
-

TISZTÍTÁS ÉS KARBANTARTÁS

Tartsa tisztán a játékokat. A szennyeződések puha szivaccsal távolítsa el, amit gyakran öblít tisztítószeres vízben, majd a rollert törölje szárazra. A lakkozott és krómozott alkatrészeket általánosan kapható szerekkel konzerválja. Rendszeresen ellenőrizze az összes csavarkötés állapotát, amelyek a játék egyes alkatrészeit, különösen a kerekeket és a kormányt erősítik a kerethez. A terméket tartsa száraz helyen. Ha nedvesség éri, a fém alkatrészeket szárítsa meg, hogy védve legyenek a korróziótól. Ha alkohol vagy ammónia bázisú tisztítószereket használ, az árthat a műanyag elemeknek.

IMPORTANT! CITIȚI CU ATENȚIE ȘI PĂSTRĂȚI-L PENTRU O UTILIZĂRE VIITOARE!

INSTRUCȚIUNI DE MONTAJ

Pozele sunt doar pentru referință. Produsul poate diferi de imagini.

AVERTISMENT! Acest produs trebuie montat numai de către un adult. Asigurați-vă că piesele mici, necesare montării produsului, nu sunt la îndemana copilului.

AVERTISMENT! Înălțimea scaunului trebuie ajustată astfel încât picioarele copilului să poată atinge solul.

AVERTISMENT! Înălțimea maximă a scaunului este semnalizată pe fiecare piesă. Nu reglați piesele mai sus de acest semn deoarece există posibilitatea ca piesa să iasă sau să se crape și copilul se poate răni.

Pentru asamblarea produsului, vă rugăm să urmați imaginile de prezentare.

Vă rugăm să urmați desenele (1-4).

AVERTISMENT! ! A se utiliza cu echipament de protecție.

AVERTISMENT! A nu se utiliza în trafic!

AVERTISMENTE!

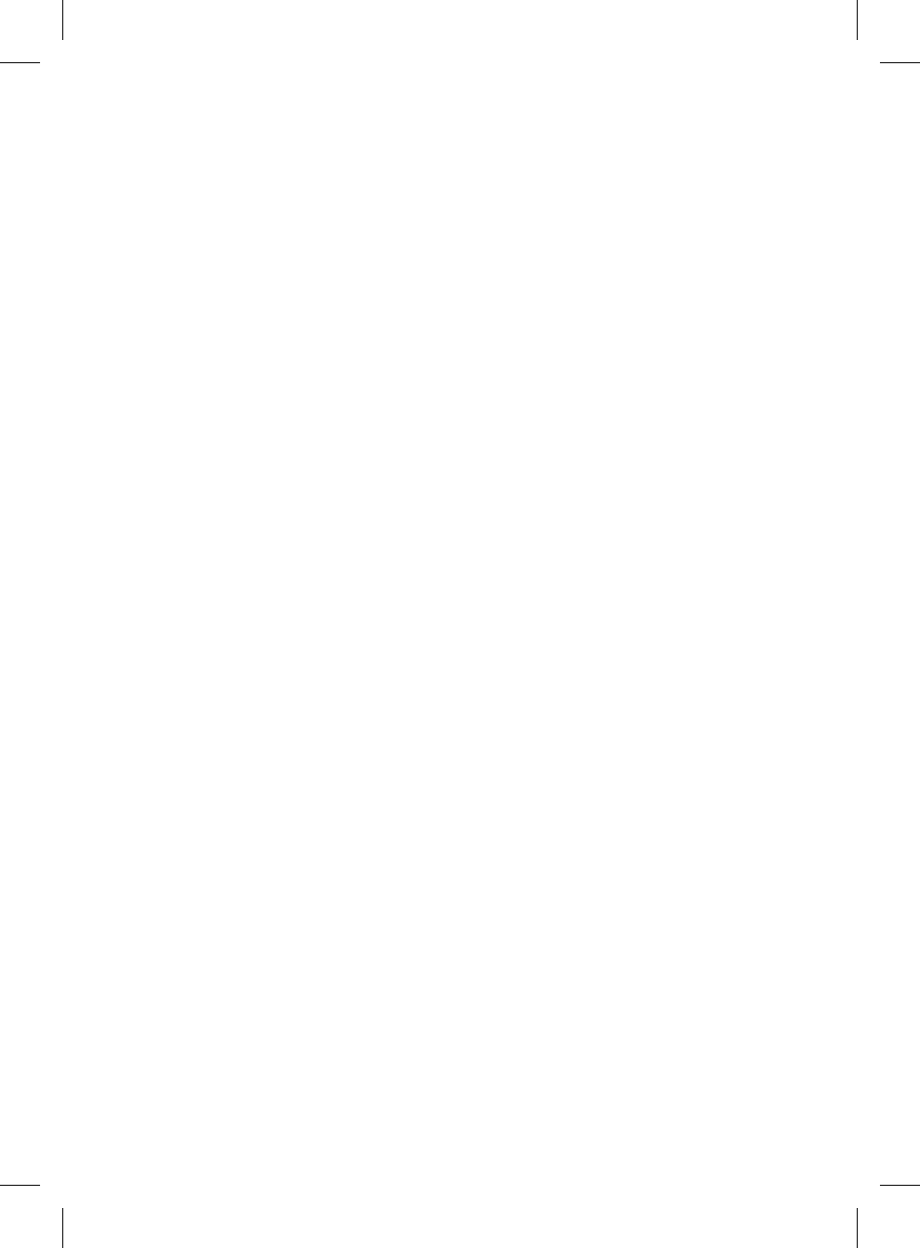
- 1) Sarcina maximă – 25kg.
 - 2) Produsul va fi montat de o persoană adultă.
 - 3) Înainte de folosire se va verifica dacă produsul este montat corect, nicio piesă nu va fi la îndemana copilului.
 - 4) Produsul trebuie în mod regulat supus reviziei.
 - 5) Nu folosiți produsul dacă prezintă piese deteriorate sau lipsă.
 - 6) Produsul se va păstra în spațiu uscat. Dacă este ud, se vor usca elementele metalice pentru a evita coroziunea.
 - 7) Nu se va folosi pe scări, drumuri, pante, în apropierea gropilor, bazinelor de înot și de apă sub orice formă.
 - 8) Nu scoateți ghidonul și nu conduceți fara să tineți mainile pe ghidon!
 - 9) Nu lăsa niciodată copilul nesupravegheat
 - 10) Jucării trebuie utilizat cu precauție, deoarece calificare este necesară pentru a evita cădere sau coliziune rănirea utilizatorului sau terților.
 - 11) Produsul nu se va utiliza pe drumuri publice.
 - 12) Nu utilizați piese de schimb, altele decât cele aprobate de către producător
 - 13) Produsul este destinată utilizării de către o singură persoană. Nu se utilizează Simultan de către mai mulți copii
 - 14) Nu trageți produsul după caruta, mașina sau alte vehicule!
 - 15) Mașinuta nu are frana.
 - 16) În timpul utilizării, recomandăm să folosiți echipamentul individual de protecție (cască, cotiere, genunchiere, manși etc.)
 - 17) Atunci când folosiți mânerul pentru a împinge bicicleta – scoateți mereu pedalele de pe roata din față și montați-le sub cadru. Acestea vor îndeplini rolul de suporturi pentru picioare pentru copil.
-

INTRETINERE ȘI CURĂȚARE

Se recomandă verificarea regulată a jucărie de către un specialist. Controlați și reglați individual elementele jucărie: strângeți suruburile și piulițele, lubrifiați piese în mișcare.

Înainte de fiecare utilizare a jucărie, verificați că suruburile care fixează elementele individuale sunt bine strânse.

Jucărie se curăță cu o cârpă umedă. Nu utilizați detergenți pe bază de amoniac.



MANUFACTURED FOR / WYPRODUKOWANO DLA:

**PM INVESTMENT
GROUP**

**PM INVESTMENT GROUP
NAPERT, SOSZYŃSKI SP. K.**

Podkowy 18
04-937 Warszawa, Poland

**WAREHOUSE & CONTACT ADDRESS /
ADRES KONTAKTOWY I MAGAZYNU:**

Łukówiec 98, 05-480 Karczew, Poland
phone: 00 48 22 394 09 94
e-mail: info@pminvestment.pl
www.pminvestment.pl



www.millymally.pl